

Kompetenz in Elektronik-Gehäusen

Aus unserem breiten Lieferprogramm können wir Ihnen für (fast) alle Anwendungen Elektronik-Gehäuse aus Kunststoff und in Aluminium als Standardtypen oder nach Ihren Anforderungen liefern. Auch in Ex-Ausführung. Fragen Sie uns an!

Vielseitig einsetzbare Kunststoff-Gehäuse

■ Leergehäuse für USB-Elektronik mit eigener Leiterplatte

- Deckel geschraubt oder geklebt
- Vertiefung für Typenschild
- Standardfarben Lichtgrau oder Schwarz



■ Regler-Card-Gehäuse MBRC2

- Vergrößerter Anschlussraum
- Lieferbar in 3 Grössen, Schutzart IP 65
- Scharniergelagerte Foliendeckel
- Material ABS, auf Wunsch auch in Polycarbonat lieferbar
- Farbe hellgrau RAL 7035; Sonderfarben auf Wunsch
- Temperaturbeständigkeit -40°C bis +80°C



■ Modulgehäuse

- Für Tragschienen-Montage nach EN 50022 bzw. EN 50035 geeignet
- Ausführungen 1, 2, 3, 4, 6 und 9 Module
- Scharnierdeckel glasklar

■ Modulare Interface-Gehäuse (Leiterplatten-Support)

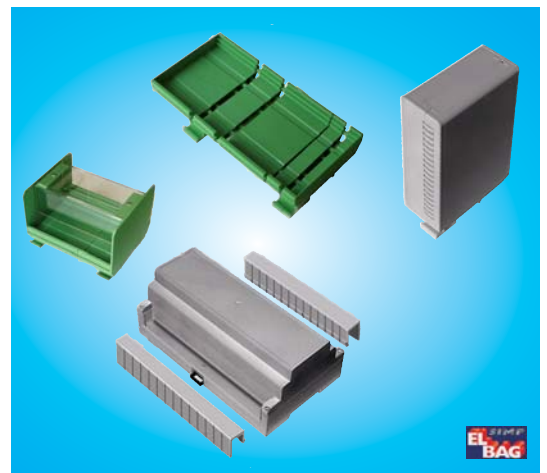
- Mit oder ohne Rastfuss für die Tragschienen-Montage von Leiterplatten
- Lieferbar in den Breiten 43, 68, 72, 100 und 108 mm
- Hohe Seitenwände und Abdeckhauben zum Schutz der gesamten Einheit

■ Preiswertes Strangprofil

- In den Breiten von 72 und 108 mm zur individuellen Bearbeitung

■ Vertikale Elektronik-Gehäuse

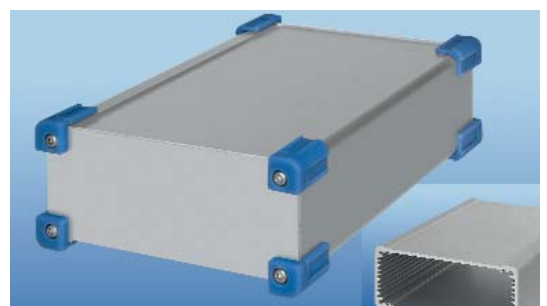
- Geschlossene Gehäuse für senkrecht stehende Platinen
- Besonders geeignet für Kleinbaugruppen
- Kundenspezifische Bohrungen für Stecker, LED usw.



Intelligent vorbereitete Aluminium-Gehäuse

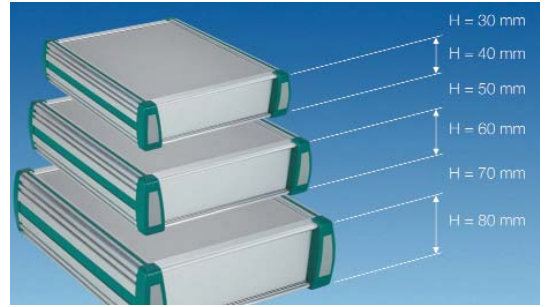
■ ALU-PRIMUS – das Allrounder-Gehäuse

- Das geschlossene Alu-Strangguss-Profilgehäuse für den rauen Einsatz
- Horizontale und vertikale Leiterplatten-Aufnahme
- Design-Endstücke als Kantenschutz und Antirutsch



■ **ALU-COMPACT – der Massanzug für Ihre Elektronik**

- Immer passgenau und edel im Design
- Lieferung in vorgefertigten Standardmassen
- Beliebige Länge und Breite des Gehäuses durch individuellen Zuschnitt der Profile und Platten
- Designstreifen und Kunststoff-Schutzkanten in diversen Farben erhältlich



■ **ALU-OPTIMA – eine neue Generation von Alu-Gehäusen**

- «Klassische» Frontplatten-Lösung für Kleingehäuse
- Stranggussprofil erlaubt Standardgrößen für Europlatten 160 x 100 oder 160 x 200 mm
- Serienmässig eloxiert Natur und Schwarz, andere Farbvarianten möglich



■ **ALU-ECOPAC – die Eco-Alternative zu ALU-COMPACT**

- Kostengünstige Gehäuselösung mit bewährtem Alu-Profil
- Farbige Kunststoffpuffer als Stossschutz oder Stellfüsse



■ **ALU-FRAMEPAC – das innovative Monitoregehäuse**

- Edles Design als «Massanzug» für jede Displaygrösse
- Auch Displays im Format 16:9 sehr einfach und kostengünstig «eingepackt»



F A X - B E S T E L L U N G 0 5 2 6 7 4 5 0 0 5

EHS NEWS per E-Mail

Ja, informieren Sie mich in Zukunft per E-Mail über Ihre Neuheiten:

E-Mail: _____ @ _____

Ich wünsche Ihre persönliche Beratung – bitte vereinbaren Sie einen Termin mit mir!

Ich wünsche Ihre Unterlagen:

- Leergehäuse für USB-Elektronik mit eigener Leiterplatte
- Regler-Card-Gehäuse von MULTI-BOX
- Kunststoffgehäuse von ELBAG
- Aluminium-Gehäuse von KM

Firma: _____

Name: _____

Abteilung: _____

Strasse: _____

PLZ/Ort: _____

Telefon: _____

Fax: _____

Datum: _____

EHS Schaffhausen AG

Rundbuckstrasse 10
CH-8212 Neuhausen am Rheinfall
Telefon +41 52 674 50 00
Telefax +41 52 674 50 05
www.ehs.ch info@ehs.ch