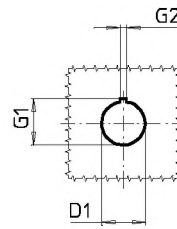
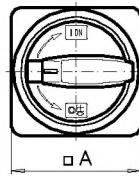
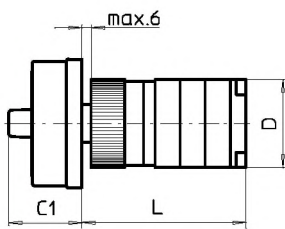
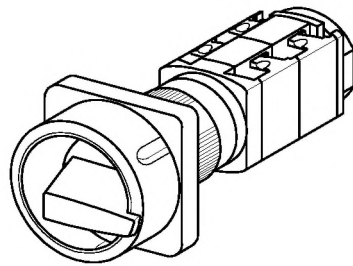


Fronteinbauswitcher

sälzer



**Produktreihe
P200**

Fronteinbauswitcher

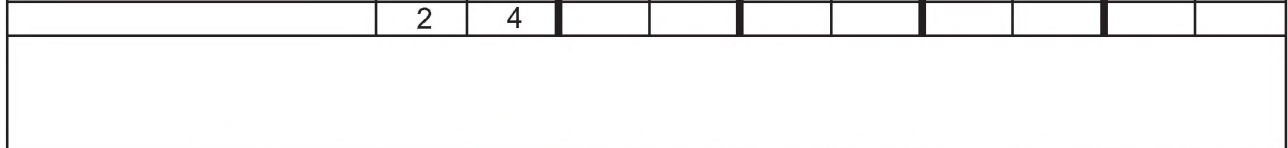
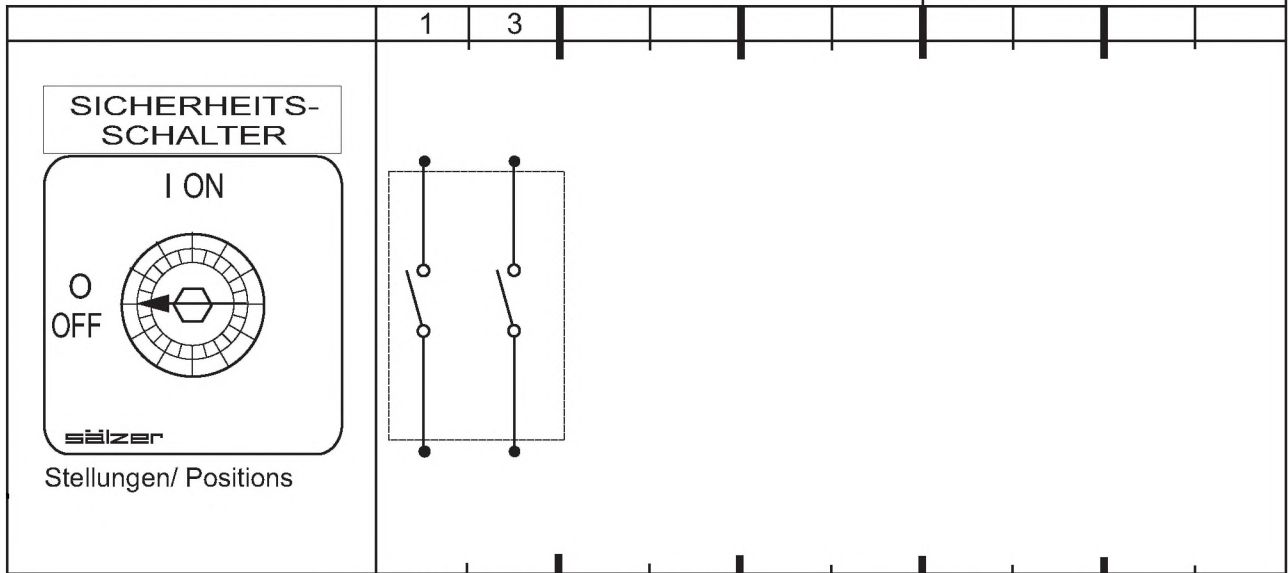
Zentralbefestigung
ø 22,5 mm

206M1 (IP66)

206M4 (IP66)

Komplettschalter	Pole	Produktreihen	Bemessungsdaten (IEC 60947)			Bestellnummer								
			Betriebsstrom I _e	Betriebsleistung bei 380-440V										
			AC-21A A	AC-23A kW	AC-3 kW									
Hauptschalter 90° Schaltwinkel Nullstellung verriegelbar bei 09h	1 ... 24	P200	20	7,5	5,5	P220 - 61 ... - 206M1								
			25	11	7,5	P225 - 61 ... - 206M1								
Haupt-/ Notausschalter 90° Schaltwinkel Nullstellung verriegelbar bei 09h	1 ... 24	P200	20	7,5	5,5	P220 - 61 ... - 206M4								
			25	11	7,5	P225 - 61 ... - 206M4								
SMD-Module zum Grundsichermodul A01														
Bauformmodul für Bauform 206M.			P200			BFB2 - 219								
M-Vorhängeschlossperre 67 x 67 mm für Bauform 206M1 Sperrkranz schwarz, Sperrgriff schwarz						2FM1								
M-Vorhängeschlossperre 67 x 67 mm für Bauform 206M4 Sperrkranz gelb, Sperrgriff rot						2FM4								
Abmessungen in mm														
Typ	A	C1	D	D1	G1	G2	L bei ... Schaltzonen (max. 12)							je weitere
							1	2	3	4	5	6	7	
P220	67	38	44	22,5	24,2	3,2	66	79	92	105	118	131	144	13
P221	67	38	44	22,5	24,2	3,2	69,5	86	102,5	119	135,5	152	168,5	16,5
P225	67	38	46	22,5	24,2	3,2	70	85	100	115	130	145	160	15
P226	67	38	46	22,5	24,2	3,2	73,5	92	110,5	129	147,5	166	184,5	18,5

Index: 0

P220-SE7780


0 OFF	0°								
	15°								
	30°								
	45°								
	60°								
	75°								
I ON	90°								
	105°								
	120°								
	135°								
	150°								
	165°								
	180°								
	195°								
	210°								
	225°								
	240°								
	255°								
	270°								
	285°								
	300°								
	315°								
	330°								
	345°								

Bauform/ Mounting form:	206M1	Grundschafter/ Basic switch:	Zubehör/ Optional extras:	
Bauformmodul/ Mtg. form module:	BFB2-219	P220-21501-A01		
Antriebsmodul/ Operator:	2FM1	Anschlag/ Stop:	<input checked="" type="checkbox"/>	
		Rundschtaltung/ Complete rotation:	<input type="checkbox"/>	
Schrifteinlage/ Legend plate:	FAZ2-8D716	Datum/ Date	Name/ Sig.	Firma/ Company
		28.02.2019	hrakow	EHS