

# LED Matrix Displays Série LX Indoor/Outdoor

DISPLAYS  
made  
in  
Germany

Afficheurs LED Série LX pour une utilisation intérieure et extérieure



- Afficheurs à matrice LED modulaires
- LED polychromes avec une excellente luminosité
- Afficheurs intérieurs et extérieurs (IP54 / IP65)
- Lisibilité même dans des conditions d'éclairage difficiles
- Angle de vision extrêmement large
- Faible consommation d'énergie
- Protocole de données ouvertes simple à usage industriel
- Longue durée de vie, sans entretien
- Grand nombre d'options de contrôle différentes
- Construction facile Modular aufgebauete LED Matrix Displays

# LED Matrix Display LX - La solution optimale



Visual Electronic conçoit, développe et produit des afficheurs LED pour des applications professionnelles dans une grande variété d'industries et d'environnements depuis plus de 25 ans. Avec les afficheurs de la série LX, nous offrons une multitude de possibilités d'application nouvelles et innovantes. Les utilisateurs de nos afficheurs apprécient particulièrement l'excellente lisibilité sur un large champ de vision, l'effet de signalisation élevé ainsi que la qualité et la durabilité élevées.

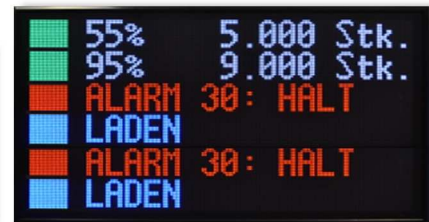
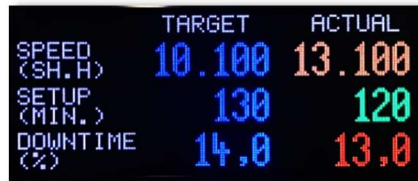
Les afficheurs de la série LX polychromes dans les conceptions industrielles garantissent une utilisation fiable à l'intérieur et à l'extérieur. Des solutions de différentes tailles sont disponibles pour une lisibilité optimale des données, même à de grandes distances.



Un boîtier en aluminium élégant et de haute qualité complète avec style le concept global. En plus d'une description de protocole ouverte, un grand nombre de solutions logicielles sont disponibles pour connecter les écrans matriciels - du simple affichage d'informations textuelles à l'affichage d'images et de vidéos en couleur!

Dans l'industrie, nos afficheurs assument d'importantes tâches de contrôle de la production et de visualisation des processus. Un écran avant anti-éblouissement associé à des LED ultra-lumineuses garantissent une excellente lisibilité.

# Applications



- Affichage de l'état de la machine
- Systèmes de visualisation des données de mesure
- Systèmes de visualisation de processus
- Affichage des données de fonctionnement
- Indicateurs d'avertissement
- Systèmes d'alarme
- Systèmes de signalisation de la panne
- Systèmes d'information
- Compateur cible / réel
- Systèmes de contrôle
- Annonces de garage de stationnement
- Afficheur sportives
- Affichage de la consommation
- Affichage de sécurité au travail



# Zones d'application

- Industrie
- Génie mécanique
- Construction d'usine
- Circulation
- Transport
- Logistique
- Des sports
- Technologie du bâtiment
- La sécurité au travail
- Énergie solaire
- Publicité



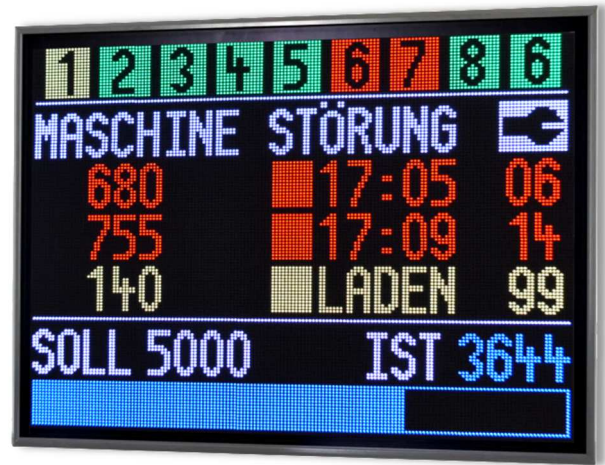
# Données techniques

	INDOOR LED Matrix Displays LX	OUTDOOR LED Matrix Displays LX
Type de LEDs	Afficheur à matrice LED	
LEDs	LED avec une luminosité excellente et un angle de vision large	
Pas de pixels	3 mm / 4 mm / 6 mm / 8 mm / 10mm Autres tailles disponibles	6 mm / 10 mm Autres tailles disponibles
Commande / Connexion	<ul style="list-style-type: none"> <li>- Protocole de données simple en ouvert</li> <li>- Logiciel de commande LX VESTA</li> <li>- Logiciel de commande VisuLight</li> <li>- Serveur Web intégré</li> </ul>	
Appareil	Appareil entièrement prêt à la connexion	
Tailles	Taille d'afficheur sélectionnable librement grâce à la structure modulaire Afficheurs constitués de modules de matrices LED dans les tailles : 16 x 32 LED / 32 x 32 LED / 32 x 64 LED	
Boîtier	Boîtier en aluminium robuste, poudre noire (option : n'importe quelle couleur RAL) En option : Boîtier en acier inoxydable	
Verre à l'avant	Verre acrylique sans réflecte En option: verre de sécurité ou disque de polycarbonate résistant aux chocs	
Type de protection	Indoor IP54 Également disponible : IP65	Extérieur IP65
Lisibilité	lisibles unilatéralement; lisible en option double face	
Contrôle de la luminosité	Contrôle manuel de la luminosité	Contrôle automatique de la luminosité
Montage	Montage simple	
Aides à l'assemblage	Kit d'assemblage mural, fixations ou accessoires de montage mât	
Approvisionnement	110 - 230 VAC, 50/60 Hz, ou 18-36 VDC En option: d'autres alimentations disponibles ...	
Température de service	0 ... 60 °C Gamme de températures étendues sur demande	-20 ... 60 °C
Interfaces	<ul style="list-style-type: none"> <li>✓ RS 232 / RS 485</li> <li>✓ Ethernet TCP/IP, EtherNet/IP</li> <li>✓ CAN-bus</li> <li>✓ PROFIBUS DP</li> <li>✓ PROFINET</li> <li>✓ MODBUS, MODBUS TCP</li> <li>✓ Bluetooth</li> <li>✓ WLAN</li> <li>✓ Radio</li> <li>✓ DVI</li> </ul>	
Autres options de commande	<ul style="list-style-type: none"> <li>✓ Analogique 0... 10, 4... 20mA</li> <li>✓ Minuteur, chronomètre</li> <li>✓ Compteurs de fréquence</li> <li>✓ Compteur d'impulsions</li> <li>✓ Récepteur de la DCF</li> <li>✓ Capteur de température</li> <li>✓ Capteur d'humidité</li> </ul>	

# Commande / Connexion

## Un simple protocole de données ouvert Connexion des données à des systèmes externes

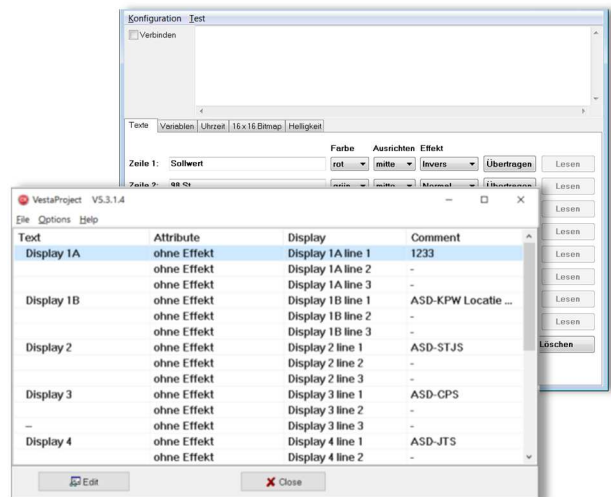
Pour se connecter à des systèmes externes, toutes les fonctions d'affichage et de transfert pertinentes ont été regroupées dans un simple protocole de transfert de données. Le protocole assure le contrôle de l'affichage et la transmission des informations textuelles des systèmes et processus les plus divers. Un large choix de polices et de tailles de police spécialement conçues pour les affichages LED sont disponibles. Toutes les représentations peuvent être conçues par des codes de commande. L'utilisation d'un logiciel de commande supplémentaire pour PC n'est pas nécessaire..



## PC LX VESTA pour les applications industrielles

Pour les domaines d'application les plus divers dans l'industrie un simple logiciel de commande est disponible dans la zone. Le logiciel de commande de PC permet d'entrer des informations et d'afficher des effets divers (par ex.B. bande, clignotant...). Vue d'ensemble :

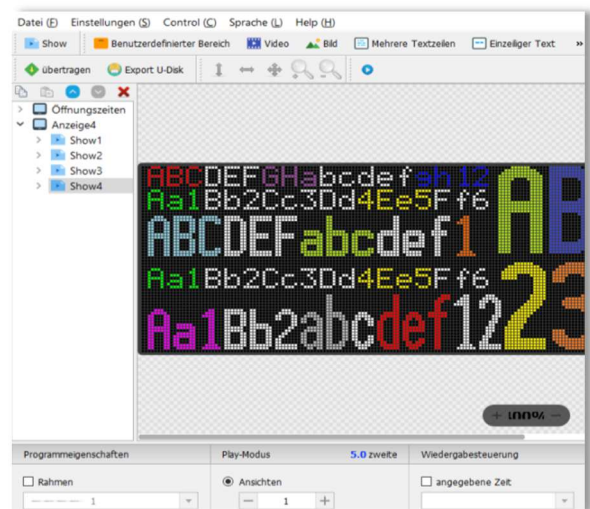
- Configuration de l'afficheur
- Entrée/enregistrement/transfert à l'annonce
- Insertion d'informations en temps réel, telles que l'heure, Date et valeurs de mesure externes
- Réglage des effets d'impression



## PC VisuLight pour les applications publicitaires

PC VisuLight offre de nombreuses fonctionnalités utiles pour une publicité réussie et a été spécialement conçu à des fins publicitaires. Le logiciel PC offre d'innombrables possibilités de représentation et d'affichage pour des visualisations à grande échelle - de l'affichage simple des informations textuelles à l'affichage de vidéos. Vue d'ensemble :

- Création de processus et de présentations de produits
- Utilisation de polices Microsoft
- Affichage des photos (JPG, PNG, BMP ...) et des vidéos
- Création de calendriers
- Réglage d'une variété d'effets d'impression et de formatage

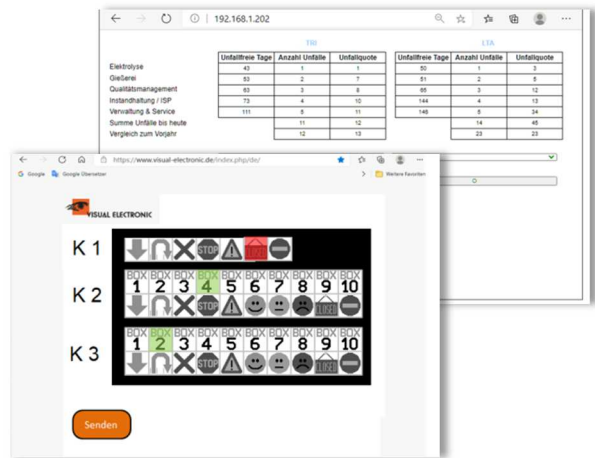


## Serveur web

### Serveur web intégré

Les afficheurs LED de la série LX peuvent être équipés d'un serveur web. La commande et la transmission des informations se font alors très facilement via un navigateur Web standard. L'utilisateur peut accéder à l'interface web ou à l'application Web depuis le PC ou n'importe quel appareil mobile.

L'afficheur LED est équipé d'une interface Ethernet ou Wi-Fi et relié au réseau.



## Connexion spécifique au projet

Nous sommes heureux d'assumer cette tâche pour vous et de vous fournir un système de visualisation qui inclut l'intégration ou la connexion complète à votre système.



# Modèles / Clés de commande

## Code de commande

### Hauteur de la matrice (LEDs)

12 LEDs (*1)	32
16 LEDs (*1)	48
32 LEDs	64
48 LEDs (*1)	80
64 LEDs	96
Multiple de 16, 32	X

### Largeur de la matrice (LEDs)

32 LEDs	32
64 LEDs	64
96 LEDs	96
128 LEDs	128
160 LEDs	160
192 LEDs	192
224 LEDs	224
256 LEDs	256
288 LEDs	288
Multiple de 32	Z

### Pas de pixel

3 mm	P3
4 mm (*2)	P4
6 mm	P6
8 mm (*2)	P8
10 mm	P10

LX 64 96 P10

H O .P

### Interface

.Z	RS 232
.V	RS 485
.E	Ethernet TCP/IP
.C	CAN-Bus
.P	Profibus
.PN	Profinet
.EI	EtherNet/IP
.MB	Modbus
.MBT	Modbus TCP
.B	Bluetooth
.WL	WLAN
.USB	USB
.A	Analogue
.T	Impulse
.C	Temperature
.D	Vitesse
.DVI	DVI
.RL	Lien radio

### Zone d'opération

I	INDOOR IP54
O	OUTDOOR IP65

### Power supply

G	24 VDC
H	230 VAC

(\*1) Non disponible pour tous les pas de pixel

(\*2) Demander la disponibilité

# Réalisations typiques

Pixel Pitch 6mm	LX 6464P6	LX 6496P6	LX 64128P6	LX 64160P6	LX 64192P6
LEDs	RVB	RVB	RVB	RVB	RVB
Matrice LED	64 x 64 LED	64 x 96 LED	64 x 128 LED	64 x 160 LED	64 x 192 LED
LEDs total	4.096 LED	6.144 LED	8.192 LED	10.240 LED	12.288 LED
Distance de pixels	6 mm	6 mm	6 mm	6 mm	6 mm
Display Hauteur x Largeur	384 x 384 mm	384 x 576 mm	384 x 768 mm	384 x 960 mm	384 x 1.152 mm
Interface	voir page 12	voir page 12	voir page 12	voir page 12	voir page 12
Caractères 42 mm (f3), lisible max. 20 m	8 lignes x 10 caractères	8 lignes x 16 caractères	8 lignes x 21 caractères	8 lignes x 26 caractères	8 lignes x 32 caractères
Caractères 80 mm (f1), lisible max. 40 m	4 lignes x 8 caractères	4 lignes x 12 caractères	4 lignes x 16 caractères	4 lignes x 20 caractères	2 lignes x 24 caractères
Caractères 120 mm (f7), lisible max. 60 m	2 lignes x 8 caractères	2 lignes x 12 caractères	2 lignes x 16 caractères	2 lignes x 20 caractères	2 lignes x 24 caractères
Caractères 180 mm (f8), lisible max. 90 m	2 lignes x 4 caractères	2 lignes x 6 caractères	2 lignes x 8 caractères	2 lignes x 10 caractères	2 lignes x 12 caractères
Caractères 300 mm (f11), lisible max. 150 m	1 ligne x 2 caractères	1 ligne x 3 caractères	1 ligne x 4 caractères	1 ligne x 5 caractères	1 ligne x 6 caractères
Boîtier	Aluminium	Aluminium	Aluminium	Aluminium	Aluminium
Vitre frontale	Verre acrylique sans réflexion	Verre acrylique sans réflexion	Verre acrylique sans réflexion	Verre acrylique sans réflexion	Verre acrylique sans réflexion
Boîtier : Hauteur x Largeur x Profondeur	470 x 470 x 100 mm	470 x 660 x 100 mm	470 x 850 x 100 mm	470 x 1.040 x 100 mm	470 x 1.240 x 100 mm
Poids (approx.)	6 kg	8.5 kg	11 kg	13.5 kg	16 kg
<b>INDOOR IP 54</b>	<b>LX 6464P6 HI</b>	<b>LX 6496P6 HI</b>	<b>LX 64128P6 HI</b>	<b>LX 64160P6 HI</b>	<b>LX 64192P6 HI</b>
Consommation Ø/max.	13 W / 30 W	19 W / 45 W	25 W / 60 W	31 W / 75 W	38 W / 90 W
<b>OUTDOOR IP 65</b>	<b>LX 6464P6 HO</b>	<b>LX 6496P6 HO</b>	<b>LX 64128P6 HO</b>	<b>LX 64160P6 HO</b>	<b>LX 64192P6 HO</b>
Consommation Ø/max.	35 W / 68 W	53 W / 100 W	70 W / 135 W	88 W / 170 W	105 W / 203 W

Pixel Pitch 6mm	LX 9664P6	LX 9696P6	LX 96128P6	LX 96160P6	LX 96192P6
LEDs	RVB	RVB	RVB	RVB	RVB
Matrice LED	96 x 64 LED	96 x 96 LED	96 x 128 LED	96 x 160 LED	96 x 192 LED
LEDs total	6.144 LED	9.216 LED	12.288 LED	15.360 LED	18.432 LED
Distance de pixels	6 mm	6 mm	6 mm	6 mm	6 mm
Display Hauteur x Largeur	576 x 384 mm	576 x 576 mm	576 x 768 mm	576 x 960 mm	576 x 1.152 mm
Interface	voir page 12	voir page 12	voir page 12	voir page 12	voir page 12
Caractères 42 mm (f3), lisible max. 20 m	12 lignes x 10 caractères	12 lignes x 16 caractères	12 lignes x 21 caractères	12 lignes x 26 caractères	12 lignes x 32 caractères
Caractères 80 mm (f1), lisible max. 40 m	6 lignes x 8 caractères	6 lignes x 16 caractères	6 lignes x 16 caractères	6 lignes x 20 caractères	6 lignes x 24 caractères
Caractères 120 mm (f7), lisible max. 60 m	3 lignes x 8 caractères	3 lignes x 12 caractères	3 lignes x 16 caractères	3 lignes x 20 caractères	3 lignes x 24 caractères
Caractères 180 mm (f8), lisible max. 90 m	3 lignes x 4 caractères	3 lignes x 6 caractères	3 lignes x 8 caractères	3 lignes x 10 caractères	3 lignes x 12 caractères
Caractères 300 mm (f11), lisible max. 150 m	1 ligne x 2 caractères	1 ligne x 3 caractères	1 ligne x 4 caractères	1 ligne x 5 caractères	1 ligne x 6 caractères
Boîtier	Aluminium	Aluminium	Aluminium	Aluminium	Aluminium
Vitre frontale	Verre acrylique sans réflexion	Verre acrylique sans réflexion	Verre acrylique sans réflexion	Verre acrylique sans réflexion	Verre acrylique sans réflexion
Boîtier: Hauteur x Largeur x Profondeur	660 x 470 x 100 mm	660 x 660 x 100 mm	660 x 850 x 100 mm	660 x 1.040 x 100 mm	660 x 1.240 x 100 mm
Poids (approx.)	8.5 kg	12 kg	15 kg	18.5 kg	22 kg
<b>INDOOR IP 54</b>	<b>LX 9664P6 HI</b>	<b>LX 9696P6 HI</b>	<b>LX 96128P6 HI</b>	<b>LX 96160P6 HI</b>	<b>LX 96192P6 HI</b>
Consommation Ø/max.	19 W / 45 W	28 W / 68 W	38 W / 90 W	47 W / 113 W	56 W / 135 W
<b>OUTDOOR IP 65</b>	<b>LX 9664P6 HO</b>	<b>LX 9696P6 HO</b>	<b>LX 96128P6 HO</b>	<b>LX 96160P6 HO</b>	<b>LX 96192P6 HO</b>
Consommation Ø/max.	53 W / 100 W	79 W / 150 W	105 W / 203 W	130 W / 250 W	158 W / 304 W

Pixel Pitch 10 mm	LX 3264P10	LX 3296P10	LX 32128P10	LX 32160P10	LX 32192P10
LEDs	RVB	RVB	RVB	RVB	RVB
Matrice LED	32 x 64 LED	32 x 96 LED	32 x 128 LED	32 x 160 LED	32 x 192 LED
LEDs total	2.048 LED	3.072 LED	4.096 LED	5.120 LED	6.144 LED
Distance de pixels	10 mm	10 mm	10 mm	10 mm	10 mm
Display Hauteur x Largeur	320 x 320 mm	320 x 960 mm	320 x 1.280 mm	320 x 1.600 mm	320 x 1.920 mm
Interface	voir page 12	voir page 12	voir page 12	voir page 12	voir page 12
Caractères 70 mm (f3), lisible max. 35 m	4 lignes x 10 caractères	4 lignes x 16 caractères	4 lignes x 21 caractères	4 lignes x 26 caractères	4 lignes x 32 caractères
Caractères 140 mm (f1), lisible max. 70 m	2 lignes x 8 caractères	2 lignes x 12 caractères	2 lignes x 16 caractères	2 lignes x 20 caractères	2 lignes x 24 caractères
Caractères 210 mm (f7), lisible max. 100 m	1 ligne x 8 caractères	1 ligne x 12 caractères	1 ligne x 16 caractères	1 ligne x 20 caractères	1 ligne x 24 caractères
Caractères 300 mm (f8), lisible max. 150 m	1 ligne x 4 caractères	1 ligne x 6 caractères	1 ligne x 8 caractères	1 ligne x 10 caractères	1 ligne x 12 caractères
Boîtier	Aluminium	Aluminium	Aluminium	Aluminium	Aluminium
Vitre frontale	Verre acrylique sans réflexion	Verre acrylique sans réflexion	Verre acrylique sans réflexion	Verre acrylique sans réflexion	Verre acrylique sans réflexion
Boîtier: Hauteur x Largeur x Profondeur	400 x 720 x 100 mm	400 x 1.040 x 100 mm	400 x 1.360 x 100 mm	400 x 1.680 x 100 mm	400 x 2.000 x 100 mm
Poids (approximativement)	8 kg	11.5 kg	15 kg	19 kg	22 kg
<b>INDOOR IP 54</b>	<b>LX 3264P10 HI</b>	<b>LX 3296P10 HI</b>	<b>LX 32128P10 HI</b>	<b>LX 32160P10 HI</b>	<b>LX 32192P10 HI</b>
Consommation Ø/max.	30 W / 70 W	45 W / 105 W	60 W / 140 W	75 W / 175 W	90 W / 210 W
<b>OUTDOOR IP 65</b>	<b>LX 3264P10 HO</b>	<b>LX 3296P10 HO</b>	<b>LX 32128P10 HO</b>	<b>LX 32160P10 HO</b>	<b>LX 32192P10 HO</b>
Consommation Ø/max.	43 W / 100 W	64 W / 150 W	85 W / 200 W	106 W / 250 W	128 W / 300 W



## Pixel Pitch 10 mm

	LX 6464P10	LX 6496P10	LX 64128P10	LX 64160P10	LX 64192P10
LEDs	RVB	RVB	RVB	RVB	RVB
Matrice LED	64 x 64 LED	64 x 96 LED	64 x 128 LED	64 x 160 LED	64 x 192 LED
LEDs total	4.096 LED	6.144 LED	8.192 LED	10.240 LED	12.288 LED
Distance de pixels	10 mm	10 mm	10 mm	10 mm	10 mm
Display Hauteur x Largeur	640 x 640 mm	640 x 960 mm	640 x 1.280 mm	640 x 1.600 mm	640 x 1.920 mm
Interface	voir page 12	voir page 12	voir page 12	voir page 12	voir page 12
Caractères 70 mm (f3), lisible max. 35 m	8 lignes x 10 caractères	8 lignes x 16 caractères	8 lignes x 21 caractères	8 lignes x 26 caractères	8 lignes x 32 caractères
Caractères 140 mm (f1), lisible max. 70 m	4 lignes x 8 caractères	4 lignes x 12 caractères	4 lignes x 16 caractères	4 lignes x 20 caractères	2 lignes x 24 caractères
Caractères 210 mm (f7), lisible max. 100 m	2 lignes x 8 caractères	2 lignes x 12 caractères	2 lignes x 16 caractères	2 lignes x 20 caractères	2 lignes x 24 caractères
Caractères 300 mm (f8), lisible max. 150 m	2 lignes x 4 caractères	2 lignes x 6 caractères	2 lignes x 8 caractères	2 lignes x 10 caractères	2 lignes x 12 caractères
Caractères 520 mm (f11), lisible max. 260 m	1 ligne x 2 caractères	1 ligne x 3 caractères	1 ligne x 4 caractères	1 ligne x 5 caractères	1 ligne x 6 caractères
Boîtier	Aluminium	Aluminium	Aluminium	Aluminium	Aluminium
Vitre frontale	Verre acrylique sans réflexion	Verre acrylique sans réflexion	Verre acrylique sans réflexion	Verre acrylique sans réflexion	Verre acrylique sans réflexion
Boîtier: Hauteur x Largeur x Profondeur	720 x 720 x 100 mm	720 x 1.040 x 100 mm	720 x 1.360 x 100 mm	720 x 1.680 x 100 mm	720 x 2.000 x 100 mm
Poids (approx.)	14 kg	20 kg	27 kg	33 kg	39 kg
<b>INDOOR IP 54</b>	<b>LX 6464P10 HI</b>	<b>LX 6496P10 HI</b>	<b>LX 64128P10 HI</b>	<b>LX 64160P10 HI</b>	<b>LX 64192P10 HI</b>
Consommation Ø/max.	60 W / 140 W	90 W / 210 W	120 W / 280 W	150 W / 350 W	180 W / 420 W
<b>OUTDOOR IP 65</b>	<b>LX 6464P10 HO</b>	<b>LX 6496P10 HO</b>	<b>LX 64128P10 HO</b>	<b>LX 64160P10 HO</b>	<b>LX 64192P10 HO</b>
Consommation Ø/max.	85 W / 200 W	128 W / 300 W	170 W / 400 W	213 W / 500 W	255 W / 600 W

## Pixel Pitch 10 mm

	LX 9664P10	LX 9696P10	LX 96128P10	LX 96160P10	LX 96192P10
LEDs	RVB	RVB	RVB	RVB	RVB
Matrice LED	96 x 64 LED	96 x 96 LED	96 x 128 LED	96 x 160 LED	96 x 192 LED
LEDs total	6.144 LED	9.216 LED	12.288 LED	15.360 LED	18.432 LED
Distance de pixels	10 mm	10 mm	10 mm	10 mm	10 mm
Display Hauteur x Largeur	960 x 640 mm	960 x 960 mm	960 x 1.280 mm	960 x 1.600 mm	960 x 1.920 mm
Interface	voir page 12	voir page 12	voir page 12	voir page 12	voir page 12
Caractères 70 mm (f3), lisible max. 35 m	12 lignes x 10 caractères	12 lignes x 16 caractères	12 lignes x 21 caractères	12 lignes x 26 caractères	12 lignes x 32 caractères
Caractères 140 mm (f1), lisible max. 70 m	6 lignes x 8 caractères	6 lignes x 16 caractères	6 lignes x 16 caractères	6 lignes x 20 caractères	6 lignes x 24 caractères
Caractères 210 mm (f7), lisible max. 100 m	3 lignes x 8 caractères	3 lignes x 12 caractères	3 lignes x 16 caractères	3 lignes x 20 caractères	3 lignes x 24 caractères
Caractères 300 mm (f8), lisible max. 150 m	3 lignes x 4 caractères	3 lignes x 6 caractères	3 lignes x 8 caractères	3 lignes x 10 caractères	3 lignes x 12 caractères
Caractères 520 mm (f11), lisible max. 260 m	1 ligne x 2 caractères	1 ligne x 3 caractères	1 ligne x 4 caractères	1 ligne x 5 caractères	1 ligne x 6 caractères
Boîtier	Aluminium	Aluminium	Aluminium	Aluminium	Aluminium
Vitre frontale	Verre acrylique sans réflexion	Verre acrylique sans réflexion	Verre acrylique sans réflexion	Verre acrylique sans réflexion	Verre acrylique sans réflexion
Boîtier: Hauteur x Largeur x Profondeur	1.040 x 720 x 100 mm	1.040 x 1.040 x 100 mm	1.040 x 1.360 x 100 mm	1.040 x 1.680 x 100 mm	1.040 x 2.000 x 100 mm
Poids (approx.)	20 kg	29 kg	38 kg	48 kg	56 kg
<b>INDOOR IP 54</b>	<b>LX 9664P10 HI</b>	<b>LX 9696P10 HI</b>	<b>LX 96128P10 HI</b>	<b>LX 96160P10 HI</b>	<b>LX 96192P10 HI</b>
Consommation Ø/max.	90 W / 210 W	135 W / 315 W	180 W / 420 W	225 W / 525 W	270 W / 630 W
<b>OUTDOOR IP 65</b>	<b>LX 9664P10 HO</b>	<b>LX 9696P10 HO</b>	<b>LX 96128P10 HO</b>	<b>LX 96160P10 HO</b>	<b>LX 96192P10 HO</b>
Consommation Ø/max.	128 W / 300 W	190 W / 450 W	255 W / 600 W	320 W / 750 W	385 W / 900 W

# Dimensions du boîtier

## Pixel Pitch 6 mm

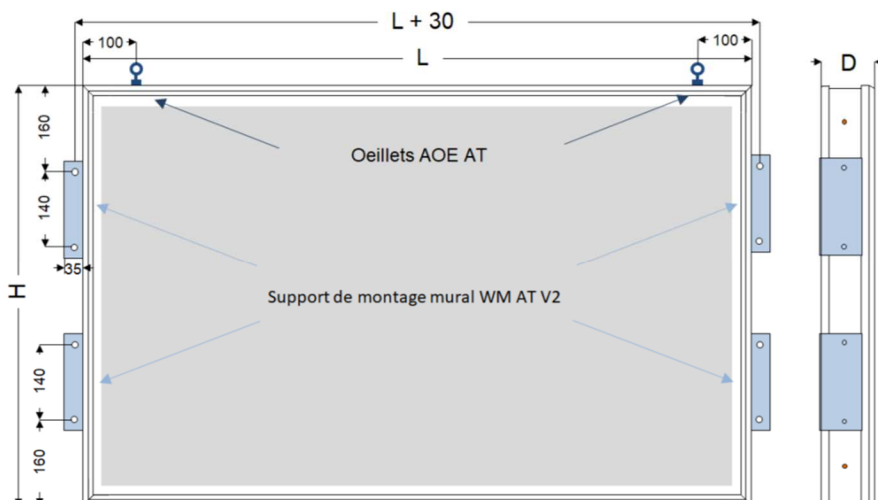
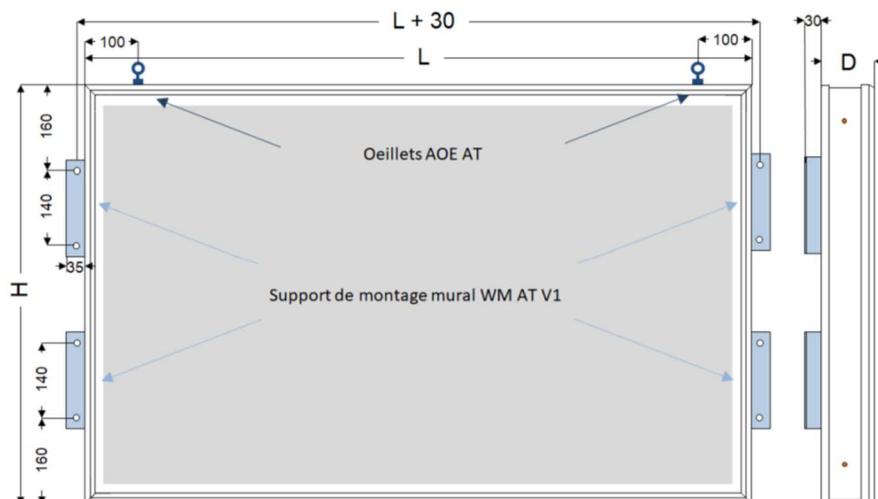
	LX 6464P6	LX 6496P6	LX 64128P6	LX 64160P6	LX 64192P6
L x H x D	470 x 470 x 100 mm	470 x 660 x 100 mm	470 x 850 x 100 mm	470 x 1.040 x 100 mm	470 x 1.240 x 100 mm
	LX 9664P6	LX 9696P6	LX 96128P6	LX 96160P6	LX 96192P6
L x H x D	660 x 470 x 100 mm	660 x 660 x 100 mm	660 x 850 x 100 mm	660 x 1.040 x 100 mm	660 x 1.240 x 100 mm

## Pixel Pitch 10 mm

	LX 3264P10	LX 3296P10	LX 32128P10	LX 32160P10	LX 32192P10
L x H x D	400 x 720 x 100 mm	400 x 1.040 x 100 mm	400 x 1.360 x 100 mm	400 x 1.680 x 100 mm	400 x 2.000 x 100 mm
	LX 6464P10	LX 6496P10	LX 64128P10	LX 64160P10	LX 64192P10
L x H x D	720 x 720 x 100 mm	720 x 1.040 x 100 mm	720 x 1.360 x 100 mm	720 x 1.680 x 100 mm	720 x 2.000 x 100 mm
	LX 9664P10	LX 9696P10	LX 96128P10	LX 96160P10	LX 96192P10
L x H x D	1.040 x 720 x 100 mm	1.040 x 1.040 x 100 mm	1.040 x 1.360 x 100 mm	1.040 x 1.680 x 100 mm	1.040 x 2.000 x 100 mm

## Montage

- Support de montage mural WM AT V1 (30 mm distance arrière)
- Support de montage mural WM AT V2 (pas de distance)
- Oeillets AOE AT
- Écrous de presse
- Kit d'assemblage d'engraisement



# Protocole LX – Police de caractères LED

Pour une lisibilité optimale, nous avons développé 13 polices LED spéciales. Le nombre de polices ne cesse d'augmenter. Pour chaque police, il est également possible d'obtenir un libellé correspondant. Les polices de caractères sont divisées en polices proportionnelles et non proportionnelles. Contrairement aux polices proportionnelles, tous les caractères dans une écriture non proportionnelle ont la même largeur.

Polices proportionnelle	Police de caractères	Hauteur de caractère	Largeur de la marque Écriture normale	Largeur de la marque D'un point de vue	Hauteur de la ligne
Aa Aa	f3	7 LED	6 LED	7 LED	8 LED
Àa Àa	f10	10 LED	6 LED	7 LED	16 LED
AaAa	f1	14 LED	8 LED	9 LED	16 LED
ÀaÀa	f2	14 LED	12 LED	13 LED	16 LED
AaAa	f7	21 LED	8 LED	12 LED	24 LED
AaAa	f12	24 LED	12 LED	13 LED	32 LED
AaAa	f8	30 LED	16 LED	17 LED	32 LED
Aa	f11	52 LED	32 LED	33 LED	64 LED

Polices proportionnelle	Police de caractères	Hauteur de caractère	Largeur de la marque Écriture normale	Largeur de la marque D'un point de vue	Hauteur de la ligne
Bb Bb	f0	9 LED	8 LED	9 LED	16 LED
EbEb	f4	10 LED	9 LED	10 LED	16 LED
BbBb	f5	12 LED	12 LED	13 LED	16 LED
BbBb	f6	15 LED	13 LED	14 LED	32 LED
Bb Bb	f9	20 LED	16 LED	17 LED	32 LED

(Les informations sont fournies à titre indicatif car la hauteur et la largeur des caractères peuvent être différentes pour les polices proportionnelles.)

Signes représentables Écriture normale			Matrice LED large (LED)							
			32	64	96	128	160	192	224	256
Police de caractères	Hauteur de la ligne	Signes	Signes représentables							
f3	8 LEDs	7 x 6 LEDs	5	10	16	21	26	32	38	42
f10	16 LEDs	10 x 6 LEDs	5	10	16	21	26	32	38	42
f1	16 LEDs	14 x 8 LEDs	4	8	12	16	20	24	28	32
f2	16 LEDs	14 x 12 LEDs	2	5	8	10	13	16	18	21
f7	24 LEDs	21 x 8 LEDs	4	8	12	16	20	24	28	32
f12	32 LEDs	24 x 12 LEDs	2	5	8	10	13	16	18	21
f8	32 LEDs	30 x 16 LEDs	2	4	6	8	10	12	14	16
f11	64 LEDs	52 x 32 LEDs	1	2	3	4	5	6	7	8

Les données sont indicatives, car la hauteur du caractère et la largeur des caractères peuvent être différentes pour les polices proportionnelles.)

Hauteur de caractère - Distance de lecture maximale		Pas des pixels P4: 4 mm		Pas des pixels P6: 6 mm		Pas des pixels P10: 10 mm	
Écriture	Signes	Hauteur	lisible jusqu'à	Hauteur	lisible jusqu'à	Hauteur	lisible jusqu'à
f3	7 x 6 LEDs	28 mm	11-14 m	42 mm	17-21 m	70 mm	28-35 m
f10	10 x 6 LEDs	40 mm	16-20 m	60 mm	24-30 m	100 mm	40-50 m
f1	14 x 8 LEDs	56 mm	22-28 m	84 mm	33-42 m	140 mm	56-70 m
f2	14 x 12 LEDs	56 mm	22-28 m	84 mm	33-42 m	140 mm	56-70 m
f7	21 x 8 LEDs	84 mm	33-40 m	126 mm	50-63 m	210 mm	84-100 m
f12	24 x 12 LEDs	96 mm	38-45 m	144 mm	57-72 m	240 mm	96-120 m
f8	30 x 16 LEDs	120 mm	48-60 m	180 mm	72-90 m	300 mm	120-150 m
f11	52 x 32 LEDs	200 mm	160-100 m	310 mm	125-150 m	520 mm	200-260 m

Formule de calcul de la distance de lecture maximale: hauteur des caractères x (400 - 500) = distance de lecture maximale

Les valeurs calculées sont données dans le tableau ci-dessus. Les distances de lecture maximales ont été arrondies sur les pages précédentes.

## Interfaces

Tous nos afficheurs peuvent être équipés des interfaces suivantes:

RS 232	intégré
RS 485	intégré
Ethernet TCP/IP (. E)	✓
CAN-Bus (. C)	✓
ROFIBUS (. P)	✓
PROFINET (. PN)	✓
EtherNet/IP (. EI),	✓
Modbus (. MB)	✓
Modbus TCP (. MBT)	✓
Bluetooth	✓
DVI (. DVI)	✓
Radio Link (. RL)	✓
USB (. USB)	✓
Wifi (. WL)	✓

## Autres fonctions / Commandes

Entrées analogiques 0.10 V, 0 (4)... 20 mA	✓
Fonctions de minuterie (avant/arrière)	✓
Compteur de fréquence	✓
Compteur d'impulsions	✓
Récepteur DCF (externe)	✓
Capteur de température (externe)	✓
Capteur d'humidité (externe)	✓

# Équipements spéciaux / Options

## LED Matrix Display LX

- Versions lisibles à deux faces
- Emplacements de prise spécifiques au projet
- Types de fiches spécifiques au projet
- Approvisionnement: 18-36 VDC,...

## Boîtier

- Boîtier en acier inoxydable brossé
- Boîtier de couleur souhaitée
- Vitre frontale verre de sécurité
- Vitre frontale polycarbonate

## Montage

- Ensemble d'assemblage mural
- Oeillets suspendus
- Écrous monopresseurs
- Kit d'assemblage d'engraisement

## Pour une utilisation en plein air

- Protège-intempéries

# Volume de livraison

- LED display
- Ensemble d'assemblage mural
- Fiche technique
- La description du protocole LX

Votre équipe de Visual Electronic



Visual Electronic GmbH  
Erwin-Dietrich-Strasse 5  
D-78244 Gottmadingen

Tél. +49 (0) 7731 9771 70

info@visual-electronic.de  
www.visual-electronic.de

Votre Contact

**Allemagne**

**Visual Electronic GmbH**  
Erwin-Dietrich-Strasse 5  
D-78244 Gottmadingen

Tel. +49 (0) 7731 9771 70

[info@visual-electronic.de](mailto:info@visual-electronic.de)  
[www.visual-electronic.de](http://www.visual-electronic.de)

**Suisse**

**EHS Switzerland AG**  
Richensee 1  
CH-6285 Hitzkirch

Tel. +41 41 440 84 40

[info@ehs.ch](mailto:info@ehs.ch)  
[www.ehs.ch/de](http://www.ehs.ch/de)

**France**

**TR-Electronic France SARL**  
1 Avenue Christian Doppler-Bat 2  
FR-77700 Serris

Tel. +33 1 64 63 68 68

[info@tr-electronic.fr](mailto:info@tr-electronic.fr)  
[www.tr-electronic.fr](http://www.tr-electronic.fr)

**Pays-Bas**

**OUTLOOK electronics**  
De Grote Beer 35  
NL-5215 MR 's-Hertogenbosch

Tel. +31 73 503 74 53

[info@outlookelectronics.nl](mailto:info@outlookelectronics.nl)  
[www.outlookelectronics.nl](http://www.outlookelectronics.nl)